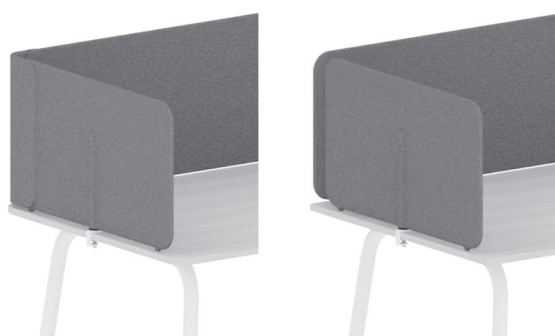


se:lab screen

sedus

Tarif 2022.01

Prix unitaires publiés H.T. en EUR, sous réserve d'erreurs et de modifications
Valable à partir du 01.01.2022



sedus

Sommaire

Description de la gamme **4 - 5**

Cloisonnettes de séparation visuelle **6 - 8**

Cloisonnettes de séparation visuelle, montées sur bureau 6

Cloisonnettes de séparation visuelle montées sur bureau,
avec équerre en L pour plateau arrondi 7

Cloisonnettes de séparation visuelle latérales,
montées sur bureau 8

Les prix figurant dans le présent tarif sont des prix de vente publics hors taxes.

Sous réserve de modifications techniques en ce qui concerne la forme, les couleurs et l'exécution pour tous les produits.

Description de la gamme se:lab screen

Gamme

La gamme de produits se:lab screens comprend des cloisonnettes de séparation visuelle „sur bureau“ d’une hauteur de 400 mm (adaptateur inclus : 408 mm).

Les se:lab screens sont proposés dans différentes largeurs:

- 500, 700 et 1000 mm, dans leur version latérale
- 1000 – 2400 mm, dans leur version frontale

La gamme se:lab screens permet d’installer des écrans en angle au moyen d’une équerre en L, positionnée d’un côté ou des deux côtés. Cette solution offre une multitude de possibilités dans l’aménagement des bureaux et permet de personnaliser le degré de cloisonnement aux différents postes.

Caractéristiques

Type de construction

Les éléments de séparation visuelle sont des cloisonnettes sans cadre d’une épaisseur totale de 32 mm, conçues avec un matériau de 12 mm d’épaisseur. Présentant un design épuré, généreusement dimensionnés, les se:lab screens séduisent notamment par leurs contours aux bords arrondis. Pour préserver leur esthétique, ces cloisonnettes disposent de jonctions intégrées pour différents types de fixation. Ce qui permet d’éviter toute fixation entourant les rebords.

Matière

Les cloisonnettes de séparation visuelle sont conçues en feutrine PET, en partie issue de matières recyclées et recyclable à 100%.

Fixation des cloisonnettes de séparation visuelle

Les cloisonnettes de séparation visuelle de 500 et 700 mm de largeur présentent une jonction intégrée pour fixer l’adaptateur. À partir de 1000 mm de largeur, les écrans sont pourvus de deux jonctions et à partir de 1800 mm de largeur, les écrans sont pourvus de trois jonctions.

Sont proposés, pour ces jonctions, les adaptateurs suivants:

- Adaptateur à pince pour fixation au bord arrière du plateau (19/25 mm)
- Adaptateur direct pour Bench avec plateau en une partie
- Adaptateur à pince pour Bench avec plateau en deux parties (19/25 mm) pour un écartement de 100 mm
- Adaptateur caché pour bench à double plateau (19/25 mm), avec écartement de 100 mm et 60 mm
- Adaptateur à position libre, pour écrans latéraux jusqu’à 1000 mm

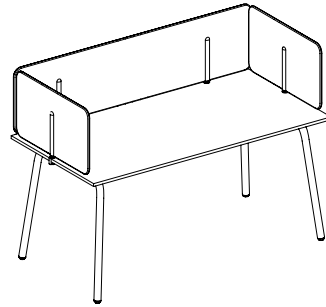
Les se:lab screens peuvent être installés sur les modèles de bureaux suivants, issus de la gamme se:lab:

- se:lab e-desk
- se:lab e-desk A
- se:lab twin
- se:lab work & meet desk
- se:lab bench
- se:lab high desk

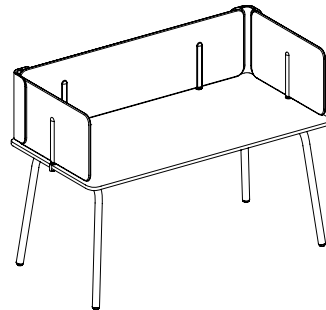
Système : cloisonnettes en angle

L’installation des cloisonnettes en angle se fait en fonction des bords du plateau et de leur configuration:

Pour les plateaux présentant des angles à 90°, le système est constitué d’une cloisonnette frontale et d’une ou deux cloisonnettes latérales. Ces cloisonnettes se rejoignent au niveau des angles. La cloisonnette frontale et les cloisonnettes latérales doivent être commandées séparément, à l’unité.



Pour les plateaux présentant des coins arrondis (r=50), le système comporte une cloisonnette frontale avec une ou deux équerres en L et une ou deux cloisonnettes latérales. Les cloisonnettes frontales nécessitant l'utilisation d'une équerre en L sont toujours 100 mm plus courtes que la largeur du plateau. L'équerre en L utilisée - en forme de coin - reprend le rayon du bord du plateau et relie la cloisonnette frontale et la cloisonnette latérale au moyen de bandes velcro. Cette solution implique de commander à la fois la cloisonnette de séparation visuelle „sur bureau“ avec équerre en L (d'un côté ou des deux côtés) ainsi qu'une ou deux cloisonnettes latérales.



Finitions

La feutrine PET pour les se:lab screens est proposée dans les coloris gris clair et anthracite.

Les adaptateurs, quant à eux, sont disponibles dans les coloris proposés pour les structures de la gamme se:lab:

- blanc pur
- noir
- aluminium blanc
- rouge cayenne
- vert fjord
- beige sable

Description de la gamme se:lab screen

Qualité et écologie

Les se:lab screens répondent aux exigences suivantes :

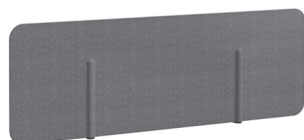
- DIN FB 147

Les processus de fabrication des produits sont certifiés conformément aux normes suivantes :

- DIN ISO 14001 (gestion environnementale)
- DIN ISO 9001 (gestion de la qualité)
- DIN EN ISO 50001 (gestion énergétique)
- EMAS III

Sedus se:lab screen

Cloisonnettes de séparation visuelle, montées sur bureau



Couleur écran feutrine PET anthracite

FSCR-**{V51}**

Code **LS4000-PRISC**

Largeur de l'écran en mm	ABR-	1000	1200	1400	1600	1800	2000	2200	2400
Hauteur de l'écran en mm	AHO-	400	400	400	400	400	400	400	400
prix de base		185,-	195,-	205,-	216,-	248,-	259,-	270,-	282,-

+ Options

Couleur Cadre

Feutrine PET gris clair **FSCR-**{V52}****

Adaptateurs

Adaptateur à pince universel GT7-{LS90AD-UVCD0}	63,-	63,-	63,-	63,-	94,-	94,-	94,-	94,-
Adaptateur direct à fixer par le plateau pour se:lab bench (en une partie) GT7-{LS90AD-DIREC}	40,-	40,-	40,-	40,-	59,-	59,-	59,-	59,-
Adaptateur à pince universel, pour se:lab bench (en deux parties) GT7-{LS90AD-CLD02}	63,-	63,-	63,-	63,-	94,-	94,-	94,-	94,-
Adaptateur pour se:lab bench (en deux parties), fente de 35 - 100 mm, plateau de table 19 mm GT7-{LS90AD-INV19}	68,-	68,-	68,-	68,-	103,-	103,-	103,-	103,-
Adaptateur pour se:lab bench (en deux parties), fente de 35 - 100 mm, plateau de table 25 mm GT7-{LS90AD-INV25}	68,-	68,-	68,-	68,-	103,-	103,-	103,-	103,-

Couleur adaptateur

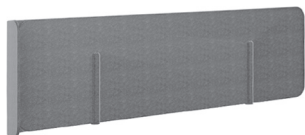
noir, gris aluminium, vert fjord, blanc clair, rouge cayenne, beige sable **F09-**{24,119,157,158,159,160}****

Notices explicatives

Hauteur de l'écran y compris adaptateur = 408 mm

Sedus se:lab screen

Cloisonnettes de séparation visuelle montées sur bureau, avec équerre en L pour plateau arrondi



Couleur écran feutrine PET anthracite
équerre en L sur 1 côté (gauche), pour plateau arrondi

FSCR-**{V51}**
SCRA-**{210}**

Code **LS40D0-ROPRI**

Largeur du bureau en mm **ATBR-** **1400** **1600** **1800** **2000**

Hauteur de l'écran en mm **AHO-** **400** **400** **400** **400**

prix de base **344,-** **358,-** **374,-** **398,-**

+ Options

Couleur Cadre

Feutrine PET gris clair **FSCR-**{V52}****

Modèle d'écran

équerre en L sur 1 côté (droit), pour plateau arrondi **SCRA-**{220}****

équerre en L des deux côtés, pour plateau arrondi **SCRA-**{230}**** 103,-

Adaptateurs

Adaptateur à pince universel
GT7-{LS90AD-UVCDO}**** **63,-** **63,-** **94,-** **94,-**

Couleur adaptateur

noir, gris aluminium, vert fjord, blanc clair, rouge cayenne, beige sable **F09-**{24,119,157,158,159,160}****

Notices explicatives

Hauteur de l'écran y compris adaptateur = 408 mm

Sedus se:lab screen

Cloisonnettes de séparation visuelle latérales, montées sur bureau



Couleur écran feutrine PET anthracite

FSCR-**{V51}**

Code **LS4000-LPRIS**

Largeur de l'écran en mm	ABR-	500	700	1000
Hauteur de l'écran en mm	AHO-	400	400	400
prix de base		148,-	158,-	185,-

+ Options

Couleur Cadre

Feutrine PET gris clair **FSCR-**{V52}****

Adaptateurs

Adaptateur à pince universel GT7-{LS90AD-UVCD0}	32,-	32,-	63,-
Adaptateur en positionnement libre GT7-{LS90AD-ANYPO}	24,-	24,-	47,-

Couleur adaptateur

noir, gris aluminium, vert fjord, blanc clair, rouge cayenne, beige sable **F09-**{24,119,157,158,159,160}****

Notices explicatives

Hauteur de l'écran y compris adaptateur = 408 mm